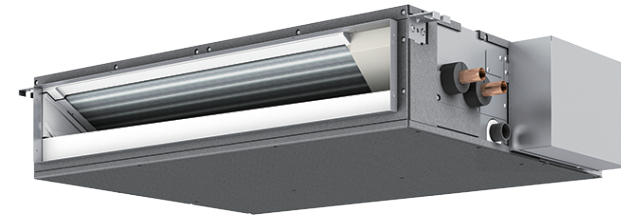


## Productfiche PEFY-W10VMS

Binnenunit		PEFY-W10VMS-A	
Koeling	Nominale capaciteit	kW	1,2
	Opgenomen vermogen	kW	0,02
Verwarming	Nominale capaciteit	kW	1,4
	Opgenomen vermogen	kW	0,02
Specificaties	Afmetingen (B x D x H)	mm	790 x 700 x 200
	Gewicht	kg	19,0
	Geluidsdruk	dB(A)	20-22-23
	Luchtvolume	m <sup>3</sup> /u	240-270-300
Specificaties rooster	Beschikbare statische druk	Pa	5-15-35-50
	Afmetingen (B x D x H)	mm	-
	Gewicht	kg	-
Koeltechnische gegevens	Diameter gasleiding	"	20
	Diameter vloeistofleiding	"	20
Elektrische gegevens	Voedingsspanning	V;f;Hz	230;1;50
	Voedingskabel	mm <sup>2</sup>	3G 2,5
	Nominale stroom	A	0.16
	Afzekering	A	0.16
	Communicatiekabel	mm <sup>2</sup>	2x1,5 + S



## Fiche produit PEFY-W10VMS

Unité intérieure		PEFY-W10VMS-A	
Froid	Capacité nominale	kW	1,2
	Puissance absorbée	kW	0,02
Chauffage	Capacité nominale	kW	1,4
	Puissance absorbée	kW	0,02
Spécifications	Dimensions (L x P x H)	mm	790 x 700 x 200
	Poids	kg	19,0
	Pression acoustique	dB(A)	20-22-23
	Débit d'air	m <sup>3</sup> /h	240-270-300
Spécifications grille	Pression statique disponible	Pa	5-15-35-50
	Dimensions (L x P x H)	mm	-
Données frigorifiques	Poids	kg	-
	Diamètre conduite gaz	"	20
Données électriques	Diamètre conduite liquide	"	20
	Alimentation électrique	V;ph;Hz	230;1;50
	Câble d'alimentation	mm <sup>2</sup>	3G 2,5
	Intensité nominale	A	0.16
	Taille de fusible recommandée	A	0.16
Câble de communication	mm <sup>2</sup>	2x1,5 + S	

